

TYPES

- Type **B** : sans position de repos, avec bouton en plastique, sans contre-écrou
- Type **BK** : sans position de repos, avec bouton en plastique, avec contre-écrou
- Type **BN** : sans position de repos, avec bouton en inox, sans contre-écrou
- Type **BKN** : sans position de repos, avec bouton en inox, avec contre-écrou
- Type **C** : avec position de repos, avec bouton en plastique, sans contre-écrou
- Type **CK** : avec position de repos, avec bouton en plastique, avec contre-écrou
- Type **CN** : avec position de repos, avec bouton en inox, sans contre-écrou
- Type **CKN** : avec position de repos, avec bouton en inox, avec contre-écrou

Acier INOX AISI 316 **A4**

Embout de centrage nickelé chimiquement

Bouton

Plastique (Type B / BK / C / CK)

Polyamide (PA)

noir mat

Inox (Type BN / BKN / CN / CKN)

AISI 316

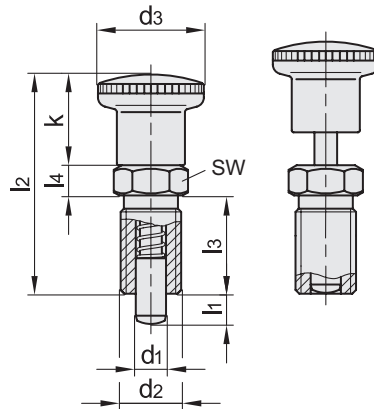
non amovible

Ressort

Inox AISI 316Ti

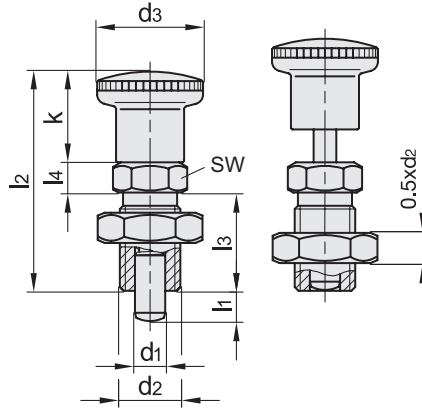
CARACTÉRISTIQUES ET APPLICATIONS

Les doigts d'indexage en inox GN 818 se distinguent par les matériaux utilisés, ce qui leur permet de résister à des environnements particulièrement corrosifs. Les doigts d'indexage avec une position de repos sont utilisés pour les applications où le doigt doit rester dans sa position rétractée. Dans ce cas, le bouton est rétracté et tourné de 90° par la suite. Une encoche maintient le doigt dans cette position.



GN 818-B

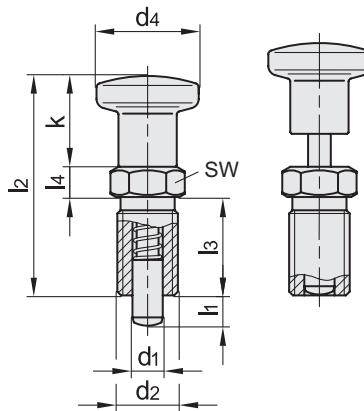
Code	Description	d1 Embout -0.02-0.05 Trou H7	d2	d3	k	l1	l2	l3	l4	sw	Préchargement du ressort [N]	Charge max du ressort [N]	⚖️
GN.81751	GN 818-4-4-B-A4	4	M8x1	16	14	4	35	16	5	10	3.5	11	10
GN.81755	GN 818-4-6-B-A4	4	M8x1	16	14	6	35	16	5	10	3	11	12
GN.81771	GN 818-5-5-B-A4	5	M10x1	19	16	5	40	18	6	12	3	12	20
GN.81775	GN 818-5-8-B-A4	5	M10x1	19	16	8	40	18	6	12	3	14	22
GN.81791	GN 818-6-6-B-A4	6	M12x1.5	23	20	6	48	22	6	14	4.5	16	29
GN.81795	GN 818-6-9-B-A4	6	M12x1.5	23	20	9	48	22	6	14	4	20	31
GN.81811	GN 818-8-8-B-A4	8	M16x1.5	28	24	8	58	26	8	17	6	23	63
GN.81815	GN 818-8-12-B-A4	8	M16x1.5	28	24	12	58	26	8	17	7	26	66
GN.81821	GN 818-10-12-B-A4	10	M16x1.5	28	24	12	58	26	8	17	7.5	32	64
GN.81831	GN 818-12-15-B-A4	12	M20x1.5	33	28.5	15	71.5	33	10	22	9	32	129



GN 818-BK

INOX STAINLESS STEEL

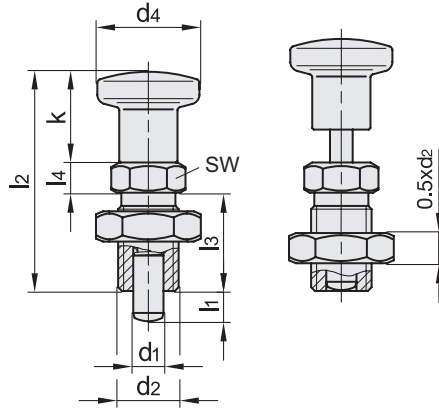
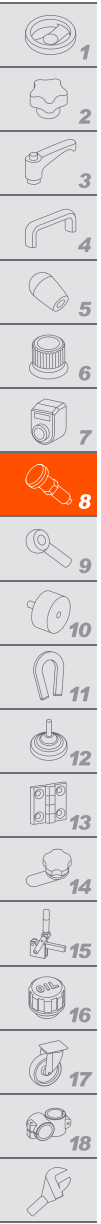
Code	Description	d1 Embout -0.02 -0.05 Trou H7	d2	d3	k	l1	l2	l3	l4	sw	Préchargement du ressort [N]	Charge max du ressort [N]	⚖
GN.81851	GN 818-4-4-BK-A4	4	M8x1	16	14	4	35	16	5	10	3.5	11	13
GN.81855	GN 818-4-6-BK-A4	4	M8x1	16	14	6	35	16	5	10	3	11	13
GN.81871	GN 818-5-5-BK-A4	5	M10x1	19	16	5	40	18	6	12	3	12	20
GN.81875	GN 818-5-8-BK-A4	5	M10x1	19	16	8	40	18	6	12	3	14	23
GN.81891	GN 818-6-6-BK-A4	6	M12x1.5	23	20	6	48	22	6	14	4.5	16	39
GN.81895	GN 818-6-9-BK-A4	6	M12x1.5	23	20	9	48	22	6	14	4	20	37
GN.81911	GN 818-8-8-BK-A4	8	M16x1.5	28	24	8	58	26	8	17	6	23	83
GN.81915	GN 818-8-12-BK-A4	8	M16x1.5	28	24	12	58	26	8	17	7	26	82
GN.81921	GN 818-10-12-BK-A4	10	M16x1.5	28	24	12	58	26	8	17	7.5	32	87
GN.81931	GN 818-12-15-BK-A4	12	M20x1.5	33	28.5	15	71.5	33	10	22	9	32	163



GN 818-BN

INOX STAINLESS STEEL

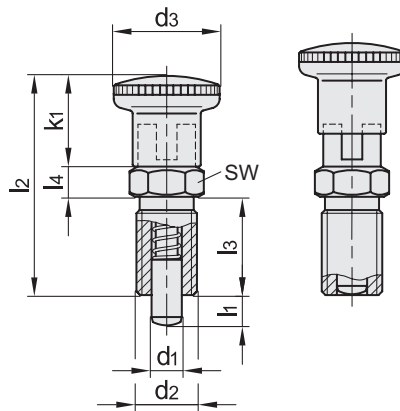
Code	Description	d1 Embout -0.02 -0.05 Trou H7	d2	d4	k	l1	l2	l3	l4	sw	Préchargement du ressort [N]	Charge max du ressort [N]	⚖
GN.81752	GN 818-4-4-BN-A4	4	M8x1	16	14	4	35	16	5	10	3.5	11	20
GN.81756	GN 818-4-6-BN-A4	4	M8x1	16	14	6	35	16	5	10	3	11	26
GN.81772	GN 818-5-5-BN-A4	5	M10x1	18	16	5	40	18	6	12	3	12	32
GN.81776	GN 818-5-8-BN-A4	5	M10x1	18	16	8	40	18	6	12	3	14	32
GN.81792	GN 818-6-6-BN-A4	6	M12x1.5	22	20	6	48	22	6	14	4.5	16	55
GN.81796	GN 818-6-9-BN-A4	6	M12x1.5	22	20	9	48	22	6	14	4	20	55
GN.81812	GN 818-8-8-BN-A4	8	M16x1.5	27	24	8	58	26	8	17	6	23	108
GN.81816	GN 818-8-12-BN-A4	8	M16x1.5	27	24	12	58	26	8	17	7	26	140
GN.81822	GN 818-10-12-BN-A4	10	M16x1.5	27	24	12	58	26	8	17	7.5	32	111
GN.81832	GN 818-12-15-BN-A4	12	M20x1.5	32	28.5	15	71.5	33	10	22	9	32	200



GN 818-BKN

INOX STAINLESS STEEL

Code	Description	d1 Embout -0.02 -0.05 Trou H7	d2	d4	k	l1	l2	l3	l4	sw	Préchargement du ressort [N]	Charge max du ressort [N]	⚖️
GN.81852	GN 818-4-4-BKN-A4	4	M8x1	16	14	4	35	16	5	10	3.5	11	22
GN.81856	GN 818-4-6-BKN-A4	4	M8x1	16	14	6	35	16	5	10	3	11	28
GN.81872	GN 818-5-5-BKN-A4	5	M10x1	18	16	5	40	18	6	12	3	12	39
GN.81876	GN 818-5-8-BKN-A4	5	M10x1	18	16	8	40	18	6	12	3	14	37
GN.81892	GN 818-6-6-BKN-A4	6	M12x1.5	22	20	6	48	22	6	14	4.5	16	62
GN.81896	GN 818-6-9-BKN-A4	6	M12x1.5	22	20	9	48	22	6	14	4	20	62
GN.81912	GN 818-8-8-BKN-A4	8	M16x1.5	27	24	8	58	26	8	17	6	23	110
GN.81916	GN 818-8-12-BKN-A4	8	M16x1.5	27	24	12	58	26	8	17	7	26	139
GN.81922	GN 818-10-12-BKN-A4	10	M16x1.5	27	24	12	58	26	8	17	7.5	32	130
GN.81932	GN 818-12-15-BKN-A4	12	M20x1.5	32	28.5	15	71.5	33	10	22	9	32	203

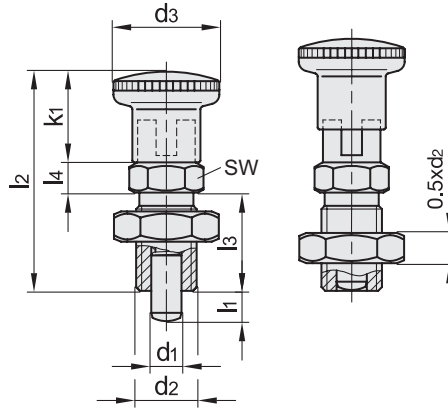


GN 818-C

INOX STAINLESS STEEL

Code	Description	d1 Embout -0.02 -0.05 Trou H7	d2	d3	k1	l1	l2	l3	l4	sw	Préchargement du ressort [N]	Charge max du ressort [N]	⚖️
GN.81753	GN 818-4-4-C-A4	4	M8x1	16	14	4	35	16	5	10	3.5	11	11
GN.81757	GN 818-4-6-C-A4	4	M8x1	16	14	6	35	16	5	10	3	11	12
GN.81773	GN 818-5-5-C-A4	5	M10x1	19	16	5	40	18	6	12	3	12	21
GN.81777	GN 818-5-8-C-A4	5	M10x1	19	16	8	40	18	6	12	3	14	21
GN.81793	GN 818-6-6-C-A4	6	M12x1.5	23	20	6	48	22	6	14	4.5	16	32
GN.81797	GN 818-6-9-C-A4	6	M12x1.5	23	20	9	48	22	6	14	4	20	33
GN.81813	GN 818-8-8-C-A4	8	M16x1.5	28	24	8	58	26	8	17	6	23	67
GN.81817	GN 818-8-12-C-A4	8	M16x1.5	28	24	12	58	26	8	17	7	26	69
GN.81823	GN 818-10-12-C-A4	10	M16x1.5	28	24	12	58	26	8	17	7.5	32	70
GN.81833	GN 818-12-15-C-A4	12	M20x1.5	33	28.5	15	71.5	33	10	22	9	32	141

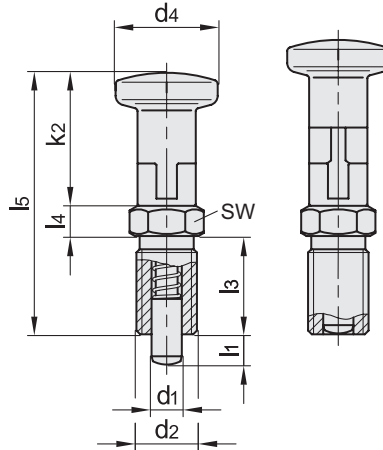
Éléments d'indexage et de blocage



GN 818-CK

INOX STAINLESS STEEL

Code	Description	d1 Embout -0.02-0.05 Trou H7	d2	d3	k1	l1	l2	l3	l4	sw	Préchargement du ressort [N]	Charge max du ressort [N]	⚖
GN.81853	GN 818-4-4-CK-A4	4	M8x1	16	14	4	35	16	5	10	3.5	11	14
GN.81857	GN 818-4-6-CK-A4	4	M8x1	16	14	6	35	16	5	10	3	11	15
GN.81873	GN 818-5-5-CK-A4	5	M10x1	19	16	5	40	18	6	12	3	12	24
GN.81877	GN 818-5-8-CK-A4	5	M10x1	19	16	8	40	18	6	12	3	14	26
GN.81893	GN 818-6-6-CK-A4	6	M12x1.5	23	20	6	48	22	6	14	4.5	16	40
GN.81897	GN 818-6-9-CK-A4	6	M12x1.5	23	20	9	48	22	6	14	4	20	41
GN.81913	GN 818-8-8-CK-A4	8	M16x1.5	28	24	8	58	26	8	17	6	23	86
GN.81917	GN 818-8-12-CK-A4	8	M16x1.5	28	24	12	58	26	8	17	7	26	88
GN.81923	GN 818-10-12-CK-A4	10	M16x1.5	28	24	12	58	26	8	17	7.5	32	89
GN.81933	GN 818-12-15-CK-A4	12	M20x1.5	33	28.5	15	71.5	33	10	22	9	32	174

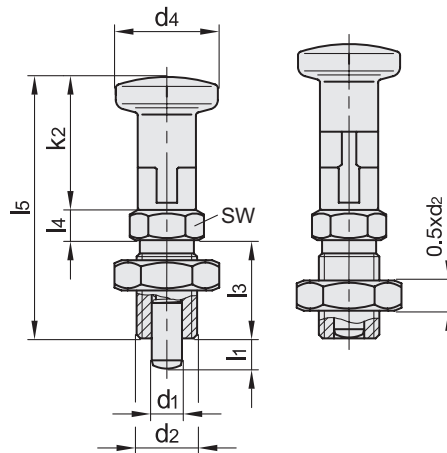
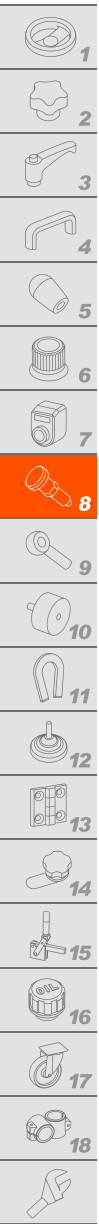


GN 818-CN

INOX STAINLESS STEEL

Code	Description	d1 Embout -0.02-0.05 Trou H7	d2	d4	k2	l1	l3	l4	l5	sw	Préchargement du ressort [N]	Charge max du ressort [N]	⚖
GN.81754	GN 818-4-4-CN-A4	4	M8x1	16	20	4	16	5	41	10	3.5	11	22
GN.81758	GN 818-4-6-CN-A4	4	M8x1	16	22	6	16	5	43	10	3	11	22
GN.81774	GN 818-5-5-CN-A4	5	M10x1	18	24	5	18	6	48	12	3	12	36
GN.81778	GN 818-5-8-CN-A4	5	M10x1	18	27	8	18	6	51	12	3	14	21
GN.81794	GN 818-6-6-CN-A4	6	M12x1.5	22	29	6	22	6	57	14	4.5	16	60
GN.81798	GN 818-6-9-CN-A4	6	M12x1.5	22	32	9	22	6	60	14	4	20	63
GN.81814	GN 818-8-8-CN-A4	8	M16x1.5	27	35	8	26	8	69	17	6	23	117
GN.81818	GN 818-8-12-CN-A4	8	M16x1.5	27	39	12	26	8	73	17	7	26	140
GN.81824	GN 818-10-12-CN-A4	10	M16x1.5	27	41	12	26	8	75	17	7.5	32	127
GN.81834	GN 818-12-15-CN-A4	12	M20x1.5	32	46.5	15	33	10	89.5	22	9	32	230





INOX STAINLESS STEEL

GN 818-CKN

Code	Description	d1 Embout -0.02 -0.05 Trou H7	d2	d4	k2	l1	l3	l4	l5	sw	Préchargement du ressort [N]	Charge max du ressort [N]	
GN.81854	GN 818-4-4-CKN-A4	4	M8x1	16	20	4	16	5	41	10	3.5	11	22
GN.81858	GN 818-4-6-CKN-A4	4	M8x1	16	22	6	16	5	43	10	3	11	25
GN.81874	GN 818-5-5-CKN-A4	5	M10x1	18	24	5	18	6	48	12	3	12	42
GN.81878	GN 818-5-8-CKN-A4	5	M10x1	18	27	8	18	6	51	12	3	14	26
GN.81894	GN 818-6-6-CKN-A4	6	M12x1.5	22	29	6	22	6	57	14	4.5	16	68
GN.81898	GN 818-6-9-CKN-A4	6	M12x1.5	22	32	9	22	6	60	14	4	20	49
GN.81914	GN 818-8-8-CKN-A4	8	M16x1.5	27	35	8	26	8	69	17	6	23	140
GN.81918	GN 818-8-12-CKN-A4	8	M16x1.5	27	39	12	26	8	73	17	7	26	159
GN.81924	GN 818-10-12-CKN-A4	10	M16x1.5	27	41	12	26	8	75	17	7.5	32	145
GN.81934	GN 818-12-15-CKN-A4	12	M20x1.5	32	46.5	15	33	10	89.5	22	9	32	263